

都市垂直造園

每戶單元入口處皆可設綠化花房及屋頂設立體空中花園，為空氣過濾的屏障，減少建築內部產生的熱傳導，是因應微氣候的有效方法。

綠建築理念設計

本案99年獲得內政部營建署綠建築標章評定。通過五項指標：

1.綠化量 2.基地保水 3.日常節能 4.水資源 5.汙水垃圾改善並建立持續追蹤系統，落實永續經營理念。

考量公共利益的配置及設施

勤美璞真建築體從面臨道路退縮12米，提供公眾行人使用，與信義路保持距離，配植雙排喬木，林蔭相輝，與道路對面之大安森林公園，共築此路段「公園綠意」的都會意象，創造安全舒適人行道路，並因退縮，提供寧靜，乾淨的室內建築空間，在公共空間上，將開放空間延伸，建築量體配置退縮，形成前庭廣場空間，延伸區域性開放空間的環境特色與市民共享(圖6)。

建築設置「真書軒」供社區及公眾使用

真書軒極富人文氣息，是一個生活美學圖書館、咖啡館，也是餐館(圖7)，可供閱讀、飲食、休憩，實現生活的美好想像，面對大安森林公園視野綠化自然，給予讀者充分身心滋養，在這裡，閱讀思考、對談成為人與人的最好互動場所(圖8)。



圖5. 夜間活動



圖6. 建築退縮12公尺開放市民使用

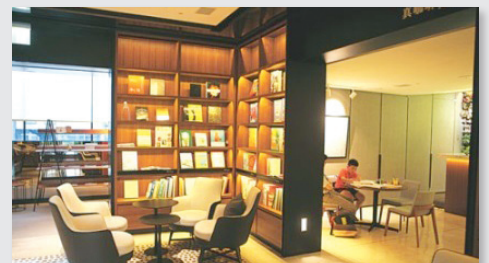


圖7. 真書軒圖書設備雅致

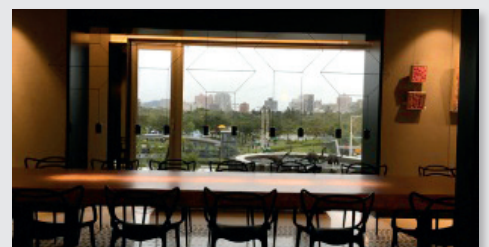


圖8. 由真書軒望大安森林公園令人心曠神怡